

Nachhaltigkeit bei mittwald

Klimaschutz und Hosting? Geht klar!

Als Webhoster übernehmen wir Verantwortung: Wir minimieren unseren CO₂-Ausstoß, fördern **Nachhaltigkeit** in der IT und nehmen unsere Kunden auf diesem Weg mit.

Corporate Carbon Footprint (CCF)

Durch die jährliche Ermittlung unseres CO₂-Fußabdrucks leiten wir Maßnahmen zur Reduzierung unserer Emissionen ab. Für die unvermeidbaren Emissionen übernehmen wir Verantwortung und leisten einen Klimaschutzbeitrag in entsprechender Höhe.

Jährliche CO₂-Emissionen

Jahr	CO ₂ -Emissionen	Berechnungspartner	Datengrundlage	Bewertungsmethode
2019	615 t CO ₂ e	EnergieAgentur NRW	n/a	n/a
2020	374 t CO ₂ e	EnergieAgentur NRW	n/a	n/a
2021	354 t CO ₂ e	myClimate	ecoinvent 2.2	IPCC 2007 (GWP 100a)
2022	474 t CO ₂ e	myClimate	ecoinvent 3.6	IPCC 2013 (GWP 100a)
2023	499 t CO ₂ e	myClimate	myClimate Release 0.2 Standard	IPCC 2013 (GWP 100a)
2024	549 t CO ₂ e	myClimate	myClimate Release 1.24.1	IPCC 2021 (GWP 100a)

Aufgrund der geänderten Datengrundlage durch myClimate sind unsere aktuellen CCF-Werte nicht direkt mit denen aus den vergangenen Jahren vergleichbar. Neue wissenschaftliche Studien und technologischer Fortschritt in der Datenerfassung führen zu neuen Erkenntnissen und angepassten Emissionsfaktoren. Die Anpassungen in der Methodik führen dazu, dass die Zahlen steigen oder sinken, ohne dass sich die tatsächlichen Emissionen gravierend geändert haben. Dies ermöglicht zwar eine genauere und umfassendere Erfassung unserer Emissionen, führt jedoch dazu, dass die Werte von Jahr zu Jahr nicht 1:1 gegenübergestellt werden können.

Weitere Informationen zum CCF findet ihr auf unserer [Website](#).

Zusammen mit uns Nachhaltigkeitsengagement zeigen

Klima-Signet



Unser neues Klima-Signet steht für unser umfassendes Engagement im Klimaschutz. Auf Anfrage an den Kundenservice oder über nachhaltigkeit@mittwald.de könnt ihr das Signet erhalten.

Green Web Foundation



Falls ihr ein Siegel für das grüne Hosting eurer Websites nutzen möchtet, werft doch mal einen Blick auf die Seite der [Green Web Foundation](#). Dort könnt ihr euch ein individuelles Siegel erstellen lassen, das zeigt, dass wir eure Website mit grüner Energie hosten.

Aktiv fürs Klima: Maßnahmen, Modernisierungen, Projekte

Ökostrom

Über unseren Stromanbieter beziehen wir **Grün-Zertifikate**. Dadurch wird garantiert, dass unser Strom zu 100 % aus erneuerbaren Energiequellen in Europa stammt, wobei es sich um einen Mix aus Wind, Sonne und Biomasse handelt.

Nutzung der Abwärme

Seit dem Bau unseres **Rechenzentrums** nutzen wir dessen Abwärme für die Beheizung eines unserer Bürogebäude.

USV-Anlage

Im November 2023 wurden neue USV-Anlagen angeschafft, wodurch wir jährlich ca. 110.000 kWh einsparen.

Photovoltaik-Anlage

Seitdem wir 2019 erstmals unseren CO₂-Fußabdruck berechnet haben, verfolgen wir die Vision, klimafreundlicher und nachhaltiger zu arbeiten. Dank der **PV-Anlage** auf unseren Dächern erzeugen wir nun seit November 2021 einen Teil unseres Stroms selbst.

Anteil an selbst erzeugtem Strom

2021.....	0,08 %
2022	6,16 %
2023	5,52 %
2024	5,80 %

Ökogas

Unser Gas beziehen wir von Polarstern. Dieses wird zu 100 % aus organischen Reststoffen in Europa hergestellt. Bei der Produktion wird auf Gülle aus der Massentierhaltung verzichtet.

Neue Klimatechnik

Wir haben 2020 unsere **Klimatechnik** erneuert, wodurch nun die Freikühlung schon bei höheren Außentemperaturen als zuvor anspringt, um das Rechenzentrum alleine zu kühlen.

Aufforstungsprojekte

Der **MittWald** wächst! Unsere 27.158 m² große Ackerfläche wurde Mitte November 2021 mit heimischen Baumarten aufgeforstet und entwickelt sich seitdem zu einem klimastabilen Mischwald. 2025 wurden weitere 1.100m² im **Wiehengebirge aufgeforstet**.

Waldfläche in Espelkamp

Zusätzlich haben wir eine 31.210 m² große Waldfläche an unserem Standort Espelkamp erworben, um den Wald als natürlichen CO₂-Speicher zu erhalten.

Blühwiese

2024 haben wir erstmals für 2 Jahre zusammen mit Feldwerk 5000 m² **Blühwiese** gepflanzt. 2026 wird diese mit über 7000 m² neu angelegt. Dadurch finden vom Aussterben bedrohte Wildinsektenarten zusätzliche Nahrungsquellen und Überwinterungsmöglichkeiten.



15-Energie-Hacks für eine nachhaltigere Webentwicklung

Wir geben euch Tipps für eine klimafreundlichere Entwicklung. Nicht jede Methode mag für jedes Projekt gleich viel Sinn ergeben und einige Punkte sind bestimmt bekannt. Aber im Alltag muss es oft schnell gehen und da bleiben gute Vorhaben leider gern mal auf der Strecke.

Unsere **Liste** soll euch dabei helfen, sinnvolle Maßnahmen zu finden, mit denen direkt gestartet werden kann. Die Tipps erfordern unterschiedliches Know-how, kosten mal mehr, mal weniger Zeit, aber jeder einzelne bringt die Webprojekte näher in Richtung Klimafreundlichkeit. Themen der Tipps sind folgende:



UX-Design und Content

1. Sinnvolles SEO betreiben
2. Bilder und Videos
3. Verwendung von Fonts
4. Mobil optimierte Seiten
5. Lazy Loading



Webentwicklung

6. Performanter Code
7. Nutze weniger JavaScript
8. Progressive Web Apps (PWA)
9. Browsercaching



Webhosting

10. Nutze Servercaching
11. Cronjobs überprüfen
12. Nutze CDN
13. Nutze aktuelle Software
14. Unerwünschte Bots sperren
15. Ordnung halten

Extensions, die dir helfen, nachhaltiger zu sein

mittwald hilft dir auf dem Marktplatz im mStudio mit vielen verschiedenen Extensions nachhaltiger zu werden.

Bildkomprimierung

Komprimiere deine Bilder direkt im Hosting - ganz ohne CMS-Plugin. Bessere Performance, weniger Datenübertragung → weniger CO₂.

Caching & gzip-Komprimierung

Komprimiert per Klick textbasierte Inhalte um bis zu 70% und durch einfache Caching Konfigurationen reduziert ihr die Datenübertragung.

Sicherheitscenter

Schütze deine Website vor Angriffen, Bots und unautorisierten Zugriffen. Das heißt weniger Anfragen, weniger Datentransfer, weniger Energieverbrauch.

CO₂-Fußabdruckrechner

Berechne den CO₂ Fußabdrucks deiner Agentur. Für einen schnellen Einstieg in die Nachhaltigkeit. Inklusive Kommunikationshilfen und Vorlagen zur Datensammlung.

Traffic Analyzer

Einblick in das Besucherverhalten deiner Website. Identifiziere wenig besuchte Unterseiten, die du zusammenfassen oder löschen kannst. Weniger Datenmüll, mehr freier Speicher für die wichtigen Inhalte.

Cronjobs

Anstatt alle Cronjobs auf Standardzeiten wie 00:00 Uhr oder 04:00 Uhr zu legen, setzen wir bei langen Intervallen auf zufällig generierte Zeitpunkte. Dadurch verteilen sich die Lasten im Rechenzentrum besser. Du kannst deine Cronjobs aber natürlich auf jede gewünschte Zeit legen.

Hardware-Refurbishment durch AfB social & green IT

Unsere ausgemusterte Hardware wird von AfB social & green IT abgeholt, falls möglich aufbereitet und weitervermarktet. Dabei schafft AfB Arbeitsplätze für Menschen mit Behinderung und trägt durch IT-Refurbishing aktiv zur Ressourcenschonung und CO₂-Reduktion bei. Durch unser erstes Refurbishment konnten 7.037 kg CO₂e vermieden werden, 5.862 kg Rohstoffe eingespart und über 60.000 l weniger Wasser verbraucht, im Gegensatz zur Herstellung von Neugeräten.

Partner von Codefryx

Durch unsere Unterstützung von codefryx leisten wir einen Beitrag zur Förderung der digitalen Kompetenzen junger Menschen. Wir möchten für technische Themen begeistern, Zugang zu qualitativer Bildung schaffen, Chancengleichheit fördern und insbesondere Mädchen ermutigen, ihren Platz in der IT-Welt zu finden.

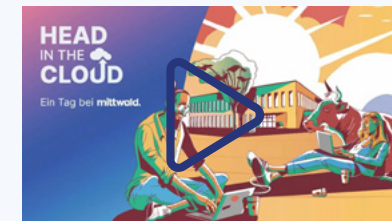
Finalist Deutscher Nachhaltigkeitspreis 2026



Der DNP ist Deutschlands bekanntester Nachhaltigkeitspreis. In jeder Branche bewertet eine unabhängige Jury aus rund 240 Expert*innen u. a. die Innovationskraft, Vorreiterrolle und Signalwirkung. Als Finalist der Branche IT-Dienstleistungen gilt mittwald laut DNP als Leuchtturm seiner Branche – und das macht uns alle verdammt stolz!

Nachhaltigkeit auf Events

Auch bei unseren Veranstaltungen versuchen wir zu nachhaltigen Themen aufzuklären und euch zu begeistern. Bei unserem Head in the Cloud Event für Cloud- & Webentwickler*innen, UX-Designer*innen, Kreative und Berater*innen berichten Speaker wie Thorsten Jonas oder Reyk Sonnenschein über digitale Nachhaltigkeit bzw. barrierefreier Kommunikation beim FC St. Pauli. Die Aufzeichnungen dieser und weiterer Vorträge findest



du [hier](#).

Außerdem wird auch bei der Organisation des Events Nachhaltigkeit groß geschrieben. Mit myClimate berechnen wir den CO₂-

Fußabdruck und leisten einen entsprechenden Klimaschutzbeitrag. Was das Event sonst noch nachhaltig macht, liest du in [diesem Beitrag](#).

Und was kannst du tun?

Es gibt verschiedene Möglichkeiten, wie der Einstieg in das Thema Nachhaltigkeit gelingt. Der zeitliche Aufwand ist immer verschieden und manchmal sind auch nicht gerade kostengünstig. Sei es die Berechnung eines CCFs, regionale Pflanzaktionen oder die Entwicklung eines nachhaltigen Produktes. Das Wichtigste ist: **Fangt einfach an**.

Als **Tipp** für unsere Webentwickler da draußen: Wenn ihr bald die nächste Webseite baut oder eine bestehende optimiert, achtet doch mal auf unsere Energie-Hacks oder lasst eure Website von Online-Checkern wie dem von [Cleaner Web](#) testen.

Marvin
Nachhaltigkeits-
beauftragter



Feedback, Anregungen, Ideen?

Ihr wollt mehr über unsere Nachhaltigkeitsprojekte, Klimabilanzen oder Aktionen wissen? Oder habt coole Ideen, wie wir noch besser werden können? Unser Nachhaltigkeitsmanager Marvin Hötger freut sich sehr über euer Feedback! Schreibt ihn einfach an:

nachhaltigkeit@mittwald.de