

Nachhaltigkeit bei mittwald

Klimaschutz und Hosting? Geht klar!

Als Webhoster übernehmen wir Verantwortung: Wir minimieren unseren CO₂-Ausstoß, fördern **Nachhaltigkeit** in der IT und nehmen unsere Kunden auf diesem Weg mit.

Corporate Carbon Footprint (CCF)

Durch die jährliche Ermittlung unseres CO₂-Fußabdrucks leiten wir Maßnahmen zur Reduzierung unserer Emissionen ab. Für die unvermeidbaren Emissionen übernehmen wir Verantwortung und leisten einen Klimaschutzbeitrag in entsprechender Höhe.

Jährliche CO₂-Emissionen

Jahr	CO ₂ -Emissionen	Berechnungspartner	Datengrundlage	Bewertungsmethode
2019	615 t CO ₂ e	EnergieAgentur NRW	n/a	n/a
2020	374 t CO ₂ e	EnergieAgentur NRW	n/a	n/a
2021	354 t CO ₂ e	myClimate	ecoinvent 2.2	IPCC 2007 (GWP 100a)
2022	474 t CO ₂ e	myClimate	ecoinvent 3.6	IPCC 2013 (GWP 100a)
2023	499 t CO ₂ e	myClimate	myClimate Release 0.2 Standard	IPCC 2013 (GWP 100a)
2024				

Aufgrund der geänderten Datengrundlage durch myClimate sind unsere aktuellen CCF-Werte nicht direkt mit denen aus den vergangenen Jahren vergleichbar. Neue wissenschaftliche Studien und technologischer Fortschritt in der Datenerfassung führen zu neuen Erkenntnissen und angepassten Emissionsfaktoren. Die Anpassungen in der Methodik führen dazu, dass die Zahlen steigen oder sinken, ohne dass sich die tatsächlichen Emissionen gravierend geändert haben. Dies ermöglicht zwar eine genauere und umfassendere Erfassung unserer Emissionen, führt jedoch dazu, dass die Werte von Jahr zu Jahr nicht 1:1 gegenübergestellt werden können.

Weitere Informationen zum CCF findet ihr auf unserer [Website](#).

Zusammen mit uns Nachhaltigkeitsengagement zeigen

OMR Reviews



Für jede OMR-Rezension spenden wir Blühwiese im Wert von 50 Euro durch unseren Partner Feldwerk. Bei Interesse wird euch durch den **Kundenservice** ein Link zur

Verfügung gestellt, mit dem ihr zusammen mit uns einen Beitrag zur Artenvielfalt leisten könnt.

Klima-Signet



Unser neues Klima-Signet steht für unser umfassendes Engagement im Klimaschutz.

Auf Anfrage an den Kundenservice oder über

nachhaltigkeit@mittwald.de könnt ihr das Signet erhalten. Nach einem kurzen Gegencheck der URLs wird es euch zugeschickt.

Green Web Foundation



Falls ihr ein Siegel für das grüne Hosting eurer Websites nutzen möchtet, werft doch mal einen Blick

auf die Seite der **Green Web Foundation**. Dort könnt ihr euch ein individuelles Siegel erstellen lassen, das zeigt, dass wir eure Website mit grüner Energie hosten.

Aktiv fürs Klima: Maßnahmen, Modernisierungen, Projekte

Ökostrom

Über unseren Stromanbieter beziehen wir Grün-Zertifikate. Dadurch wird garantiert, dass unser Strom zu 100 % aus erneuerbaren Energiequellen in Europa stammt, wobei es sich um einen Mix aus Wind, Sonne und Biomasse handelt.

Ökogas

Unser Gas beziehen wir von Polarstern. Dieses wird zu 100 % aus organischen Reststoffen in Europa hergestellt. Bei der Produktion wird auf Gülle aus der Massentierhaltung verzichtet.

Nutzung der Abwärme

Seit dem Bau unseres **Rechenzentrums** nutzen wir dessen Abwärme für die Beheizung eines unserer Bürogebäude.

Neue Klimatechnik

Wir haben 2020 unsere **Klimatechnik** erneuert, wodurch nun die Freikühlung schon bei höheren Außentemperaturen als zuvor anspringt, um das Rechenzentrum alleine zu kühlen.

USV-Anlage

Im November 2023 wurden neue USV-Anlagen angeschafft, wodurch wir jährlich ca. 110.000 kWh einsparen.

Photovoltaik-Anlage

Seitdem wir 2019 erstmals unseren CO₂-Fußabdruck berechnet haben, verfolgen wir die Vision, klimafreundlicher und nachhaltiger zu arbeiten. Dank der **PV-Anlage** auf unseren Dächern erzeugen wir nun seit November 2021 einen Teil unseres Stroms selbst.

Anteil an selbst erzeugtem Strom

2021	0,08 %
2022	6,16 %
2023	5,52 %

Aufforstungsprojekt

Der **MittWald** wächst! Unsere 27.158 m² große Ackerfläche wurde Mitte November 2021 mit heimischen Baumarten aufgeforstet und entwickelt sich seitdem zu einem klimastabilen Mischwald.

Waldfläche in Espelkamp

Zusätzlich haben wir eine 31.210 m² große Waldfläche an unserem Standort Espelkamp erworben, um den Wald als natürlichen CO₂-Speicher zu erhalten.

Blühwiese

2024 haben wir erstmals zusammen mit Feldwerk 5000 m² **Blühwiese** gepflanzt. Dadurch finden vom Aussterben bedrohte Wildinsektenarten zusätzliche Nahrungsquellen und Überwinterungsmöglichkeiten.



15-Energie-Hacks für eine nachhaltigere Webentwicklung

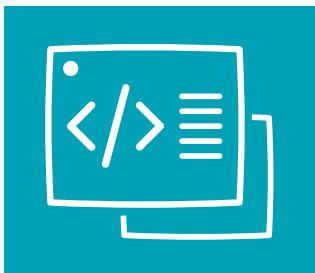
Wir geben euch Tipps für eine klimafreundlichere Entwicklung. Nicht jede Methode mag für jedes Projekt gleich viel Sinn ergeben und einige Punkte sind bestimmt bekannt. Aber im Alltag muss es oft schnell gehen und da bleiben gute Vorhaben leider gern mal auf der Strecke.

Unsere **Liste** soll euch dabei helfen, sinnvolle Maßnahmen zu finden, mit denen direkt gestartet werden kann. Die Tipps erfordern unterschiedliches Know-how, kosten mal mehr, mal weniger Zeit, aber jeder einzelne bringt die Webprojekte näher in Richtung Klimafreundlichkeit. Themen der Tipps sind folgende:



UX-Design und Content

1. Sinnvolles SEO betreiben
2. Bilder und Videos
3. Verwendung von Fonts
4. Mobil optimierte Seiten
5. Lazy Loading



Webentwicklung

6. Performanter Code
7. Nutze weniger JavaScript
8. Progressive Web Apps (PWA)
9. Browsercaching

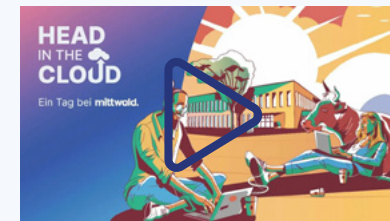


Webhosting

10. Nutze Servercaching
11. Cronjobs überprüfen
12. Nutze CDN
13. Nutze aktuelle Software
14. Unerwünschte Bots sperren
15. Ordnung halten

Nachhaltigkeit auf Events

Auch bei unseren Veranstaltungen versuchen wir zu nachhaltigen Themen aufzuklären und euch zu begeistern. Bei unserem ersten Head in the Cloud Event für Cloud- & Webentwickler*innen, UX-Designer*innen, Kreative und Berater*innen berichtete Thorsten Jonas, Gründer des Sustainable UX Networks, über digitale Nachhaltigkeit und wie wir diese in unseren digitalen Produkten einbauen können.



Den sozialen Aspekt der Nachhaltigkeit bediente Reyk Sonnenschein mit einem Vortrag über die Einführung barrierefreier Kommunikation beim

FC St. Pauli. Die Aufzeichnungen dieser und weiterer Vorträge findet ihr **[hier](#)**.

Und was kannst du tun?

Es gibt verschiedene Möglichkeiten, wie der Einstieg in das Thema Nachhaltigkeit gelingt. Der zeitliche Aufwand ist immer verschieden und manchmal sind auch nicht gerade kostengünstig. Sei es die Berechnung eines CCFs, regionale Pflanzaktionen oder die Entwicklung eines nachhaltigen Produktes. Das Wichtigste ist: **Fangt einfach an.**

Als **Tipps** für unsere Webentwickler da draußen: Wenn ihr bald die nächste Webseite baut oder eine bestehende optimiert, achtet doch mal auf unsere Energie-Hacks oder lasst eure Website von Online-Checkern wie dem von **[Cleaner Web](#)** testen.

Marvin
Nachhaltigkeits-
beauftragter



Feedback, Anregungen, Ideen?

Ihr wollt mehr über unsere Nachhaltigkeitsprojekte, Klimabilanzen oder Aktionen wissen? Oder habt coole Ideen, wie wir noch besser werden können? Unser Nachhaltigkeitsmanager Marvin Hötger freut sich sehr über euer Feedback! Schreibt ihn einfach an:

nachhaltigkeit@mittwald.de